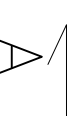


Scale 1:100



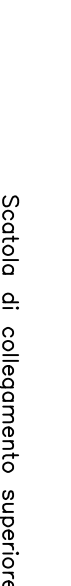
Scala 1:100



scale 1:20



DIME PER ANCORAGGIO ARCHI IN LEGNO



Scala 1:20



*N.B.: LA REALIZZAZIONE DEL PACCHETTO DI PAVIMENTAZIONE DEL BLOCCO SPOGLIA SARA' OGGETTO DEL SECONDO STRALCIO

ON ADDITIVO INI L'INDICAZIONE A DROG DI
MICROSILICATI SECONDO LE INDICAZIONI DEL PRODUTTORE

NELLA RIPRESA DI GETTO DELLE PARETI DELLA FOSSA TECNICA

OPERE IN CEMENTO ARMATO ORDINARIO: OPERE IN ELEVATO
= Tipo di conglomerato:
Calcestruzzo strutturale normale a prestazione garantita secondo la
norma UNI EN 205-1 UNI 11104

- [illegible]


- Capiterro: opere in cemento, piastre di fondazione e pareti controterra minimo 30 mm; dadi piñiti, trovi e cor-
fondazione minima 40 mm; piñiti di fondazione minima 70 mm;
- Disporre appontini distanzianti per tutte le abbie di armatura:

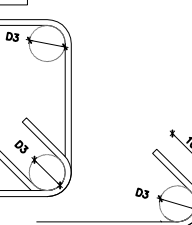
- Rimuovere i cossieri (disarmo) dopo la completa maturazione del calcestruzzo (almeno 28gg.);
- Le misure della armatura e delle staffe sono da considerarsi esterne ferro;
- La Ditta Costruttrice è obbligata ad avvertire la D.L. almeno un giorno prima di ogni getto, ca all'indirizzo di posto certificato

- Questo disegno non può essere divulgato senza autorizzazione. Esso è di nostra esclusiva proprietà;

- Questo disegno ci impegna esclusivamente per ciò che riguarda il dimensionamento delle opere risultanti dai nostri calcoli statici;
- Ogni discordanza con i nostri disegni, constatata in fase di esecuzione, deve essere segnalata e la quale solitamente non sono in scola;
- Tutte le quote saranno verificate in cantiere a cura dell'impresa appaltatrice;
- Salvo indicazioni contrarie, le dimensioni e le quote sono indicate in centimetri;

PIEGATURE BARRE B450C:
A meno di diverse indicazioni riportate nelle sogome dei ferri
permette le armature con mandrilli di diametro non inferiore al
D3 = diametro minimo dei mandrilli (mm)

- colori sotto riportati
- D3 = $\Delta\phi$ per $\phi=6\text{mm} \pm 12\text{mm}$
8° per $\phi=14\text{mm} \pm 8\text{mm}$
- D1 = diametro minimo del mandrino (mm) per piegature intermedie
D2 = diametro minimo del mandrino (mm) per squadrette terminali
- 

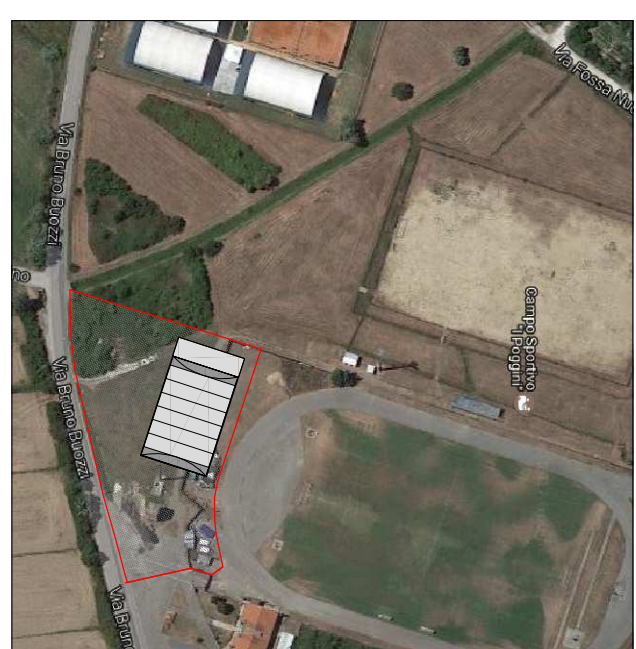


COMUNI

Prato Valli, 8
Cortina di Pesasco (PI) - 56040
tel. 0587.238111
fax. 0587.238371

Località I Poggini

Carpenteria fondazioni



COCCIO:	REV.:	SCALE:	DATUM:
EG_ST_02	d	1:100	07/11/2017
PROGETTO DI D.C. PER IL CANTIERE RESPONSABILI: INGEGGERI E ARCHITETTI PROFESSIONALI Ing. Gabriele Sironi Codesta Srl 00192 Roma, Italy 00192 Tel. 06/5711065 Email: ccc@ingegneri.it Email: ccc@architetto.it		COLLABORATORI TECNICI Ing. Stefano Pinali Ing. Alessandra Ott Ing. Alessandra Ott	
RESPONSABILI LAVORO PROGETTO Arch. Andrea Sturani		AFFIDATARIO Ing. C. Sironi Ing. C. Sironi Ing. C. Sironi Ing. C. Sironi Ing. C. Sironi	
REV.	DESCRIZIONE	DATA	REDAZIONE
1	PRIMA VERSIONE	05/05/2017	Arch. Aldo Ott
2			Ing. C. Sironi
3	COORDINAMENTO PROGETTI APPALTI	07/11/2017	Ing. Roberto Pinali
4	ESECUZIONE STRUTTURALE	20/11/2017	Ing. Roberto Pinali
			Ing. C. Sironi
			Ing. C. Sironi